

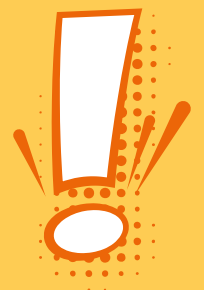
CHRISTLICHES
KLINIKUM
UNNA



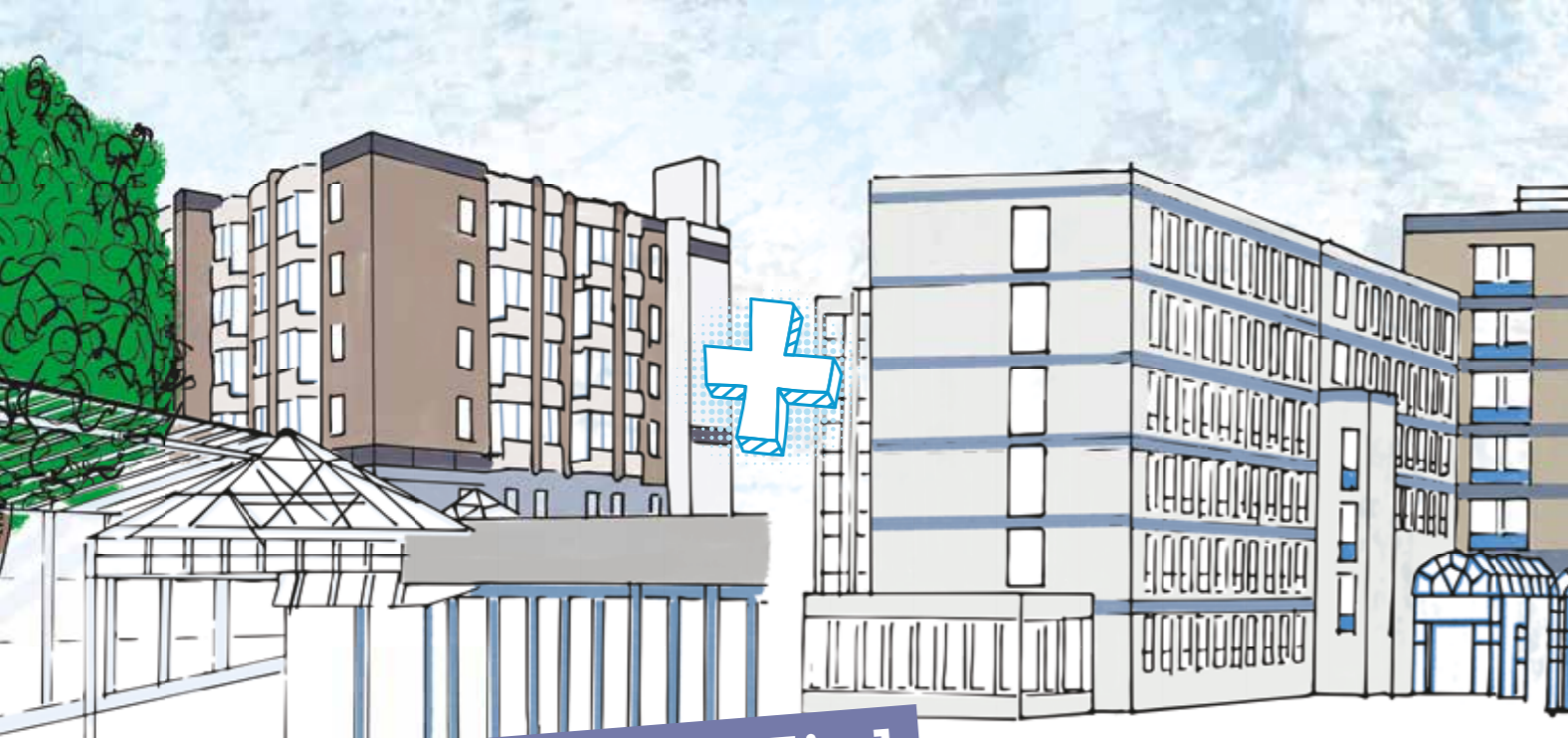
wir sind

(D)

EINS



Alles rund um die Fusion der
beiden Unnaer Krankenhäuser



Zwei Häuser, ein Ziel Gemeinsam noch besser

Wenn in 25 Jahren die erste Jubiläumsschrift des Christlichen Klinikums Unna (CKU) erscheint, wird der 8. September 2020 in die Chroniken eingehen: Dieser Dienstag im September gilt als Geburtsstunde des neuen gemeinsamen Krankenhauses in der Kreisstadt.

Großes Vertrauen

An dem Tag beurkundeten Vertreter der Stiftung EK Unna, der Kirchengemeinde St. Katharina Unna, der Cura und des Katholischen Hospitalverbundes Hellweg die Gründung des CKU. „Ein ausgesprochen herzliches Dankeschön, dass Sie hinter uns stehen! Wir werden Ihr Vertrauen nicht enttäuschen.“ Mit diesen Worten danken Christian Larisch (Geschäftsführer Hospitalverbund und Hauptgeschäftsführer CKU) sowie Thorsten Roy und Dr. Dietmar Herberhold (Geschäftsführer CKU) den Gesellschaftern und allen Mitarbeitenden beider Häuser. Voraussetzung dafür war die maßgebliche Unterstützung und konstruktive Begleitung dieses Prozesses durch den Vorsitzenden des Hospitalverbundes Guido Ponto und den Vorsitzenden des Stiftungsrates des EK Klaus Moßmeier.

Jahrelange Vorbereitung

Das Ziel: Die Gesundheitsversorgung für die Menschen im Kreis Unna weiterzuentwickeln. Vorangegangen war eine jahrelange intensive Zusammenarbeit, in der die Idee von einer gemeinsamen Zukunft geprüft und für gut befunden wurde.



Am 8. September 2020 wurde das CKU beurkundet.

Deutschlandweit etwas Besonderes

Zahlreiche übergeordnete Gremien wie z. B. die Stiftungsaufsicht der Ev. Landeskirche, das Generalvikariat des Erzbistums Paderborn und das Bundeskartellamt mussten dieser – in Deutschland besonderen – Fusion zweier konfessionell unterschiedlicher Häuser zustimmen.



Das EK Unna 1889. 31 Jahre nach seiner Gründung wurde an der Holbeinstraße ein Neubau errichtet.



Die qualifizierte Ausbildung der Pflegekräfte ist in beiden Häusern seit Jahrzehnten Tradition.



Das Katharinen-Hospital 1903 beim Bau des Westflügels an der Oberen Husemannstraße.

Bewegte Geschichte(n) ... seit Jahrhunderten

Die gute pflegerische und medizinische Versorgung der Menschen in der Region Unna liegt uns seit Generationen am Herzen: Im Jahr 1858 wurde das spätere Evangelische Krankenhaus Unna als Kranken- und Armenanstalt gegründet; 1888 entstand das Katharinen-Hospital Unna.

Viele Parallelen

Ein Blick in die Chroniken der beiden Häuser zeigt viele Parallelen. Bis weit in die 70er-Jahre des 20. Jahrhunderts übernahmen Diakonissen bzw. Ordensschwestern einen Großteil der Patientenpflege. Während der Weltkriege und bis in die 50er-Jahre waren die Krankenhäuser wahre Selbstversorger. Kartoffeln und Gemüse gab's aus dem eigenen Anbau, im Stall hielt man sich Schweine und Hühner und für die Feldarbeit ein Pferd.

Heute Arbeitgeber von 2000 Menschen

Was Katharinen-Hospital und EK im Laufe ihrer Geschichte immer wieder verband, war eine rege Bautätigkeit. So wie sich die medizinische und pflegerische Versorgung der Patienten veränderte, so stiegen auch die Ansprüche an Ausstattung und Raumbedarf. Im Laufe der Jahrzehnte entwickelten sich beide Häuser zu modernen Kliniken. Heute beschäftigt das gemeinsame CKU rund 2000 Menschen, die hoch engagiert in Medizin, Pflege, Therapie und weiteren Berufsfeldern für die Gesundheitsversorgung der Bürger arbeiten – rund um die Uhr, 365 Tage im Jahr.

Wenn es um ...

die **wertvolle** Gesundheitsversorgung **geht!**

Unsere Grundwerte

„Unsere Grundwerte leiten sich ab aus den christlichen Wurzeln unserer Einrichtungen. Sie sind der Leitfaden für unser Handeln.“ Mit diesem Satz ist die zentrale Grundlage für die Arbeit der beiden Unnaer Krankenhäuser beschrieben, die ab jetzt das Christliche Klinikum Unna bilden. Aus der christlichen Tradition heraus wurden sie im 19. Jahrhundert gegründet. Dieser Auftrag trägt bis heute.

Das ist uns wichtig

So verstehen wir die Tätigkeit im Krankenhaus mit seinen beiden Standorten als Arbeit in einer echten Dienstgemeinschaft und Ausdruck christlicher Nächstenliebe. Wir gehen würdevoll mit allen uns anvertrauten Menschen – Patienten und Mitarbeitenden – um. Respekt, Toleranz und Vielfalt prägen unser Handeln.

Zum Wohle unserer Patienten setzen wir medizinischen und pflegerischen Fortschritt für unsere Patienten ein – und gehen aktiv damit um, dass gerade am Beginn und am Ende

des Lebens Fragen entstehen können, die teils komplexe Entscheidungen erfordern. Aus unserer christlichen Haltung heraus hat insbesondere die umfassende Betreuung von Schwerstkranken, Sterbenden und deren Angehörigen eine besondere Bedeutung für uns.

Seelsorge und ethische Arbeit

Die Seelsorge ist ein fester Bestandteil unseres Krankenhauses. Sie richtet sich an alle, die Begleitung in Krisensituationen suchen und ist für Patienten, Angehörige und Mitarbeitende aller Konfessionen offen. Mit gottesdienstlichen Angeboten laden wir zur Feier des Glaubens ein.

Ethische Fragestellungen sind Bestandteil der täglichen Arbeit im Krankenhaus. Daher gibt es das Ethikkomitee und ethische Gruppen, die sich mit den Grenzfragen des Lebens stetig beschäftigen.

Von Beginn an

„Willkommen im Leben“ heißt es rund 1000 Mal im Jahr in der Geburtshilfe des Christlichen Klinikums Unna. Von der Geburt an bis zur Versorgung im letzten Lebensabschnitt ist das CKU ausgerichtet an den Bedürfnissen der Menschen in unserer Region, die Unterstützung bei gesundheitlichen Problemen und Fragestellungen benötigen.

Breites Leistungsspektrum

Ein breites Spektrum an Fachkompetenz und Spezialwissen steht im CKU rund um die Uhr, 365 Tage im Jahr zur Verfügung. Medizinische Hilfe finden in unseren Kliniken Menschen in akuten Notfallsituationen wie bei Unfällen, Schlaganfällen oder Herzinfarkt. Darüber hinaus erfolgt eine umfassende Versorgung in vielen internistischen, chirurgischen, gynäkologischen und dermatologischen

Wenn es um ...

die Begleitung in jeder **Lebensphase** **geht!**

Fachdisziplinen. Mit Ausnahme der klassischen Kinder- und Jugendmedizin sind bei uns Patienten aller Altersgruppen und mit nahezu allen Gesundheitsproblemen bestens aufgehoben.

Am Ende des Lebens

Ein besonderes Augenmerk liegt für uns in der Versorgung von Menschen in der letzten Lebensphase. Umfassende Betreuung in allen Kliniken sowie die weiterführende Palliativversorgung bis hin zur Begleitung im angegliederten Hospiz stehen dafür zur Verfügung.

Auch Mitarbeiterinnen und Mitarbeiter im Christlichen Klinikum Unna sind von Anfang bis Ende ihres Berufslebens herzlich willkommen. So sind uns unsere Mitarbeiter-Kinder bereits in der U3-Betreuung, in Ferienangeboten und später als Mitarbeitende sehr wichtig. Wir bilden in vielfältigen Berufen aus, von der Pflege über das Handwerk bis zum Büromanagement. Und wir suchen stets engagierte Kolleginnen und Kollegen in allen Altersgruppen, um unsere Teams zu verstärken.

Unsere Werte

Nächstenliebe
Würde
Toleranz
Vielfalt ...



Wir sind im Christlichen Klinikum Unna offen – für neue Mitarbeiterinnen und Mitarbeiter, für neue Ideen, für unterschiedliche Persönlichkeiten und Nationalitäten. Willkommen in unserem Krankenhaus-Team! Wir freuen uns über neue Kolleginnen und Kollegen in über 20 verschiedenen (Ausbildungs-)Berufen.

Berufseinsteiger

Junge Menschen sollten für sich selbst lernen und fürs Leben, so heißt es. Bei uns sind das keine leeren Worte. Wer in einem Krankenhaus arbeitet, ist ganz nah dran am Leben. Und: Man lernt in diesem emotionalen Umfeld eine Menge über sich selbst. Egal, wo im Krankenhaus der Arbeitsplatz ist – ob in der IT, in der Haustechnik, in der Küche, im Sekretariat, in der Notaufnahme, am Krankenbett oder im OP –, jeder trägt seinen Teil dazu bei, dass Patienten die besten Rahmenbedingungen gegeben werden. Und das ist ein wirklich schönes Gefühl!

(Wieder-)Einstieg leicht gemacht

Für diejenigen, die auf der Suche nach einem neuen beruflichen Umfeld, nach neuen Kollegen, nach neuen beruflichen Chancen, nach besserer Vereinbarkeit von Familie und Job sind, gibt es bei uns eine ganze Reihe attraktiver Möglichkeiten. Und weil aller Anfang bekanntlich schwer ist, helfen wir Neueinsteigern, wo wir können.

Ein guter Start gelingt bei uns unter anderem durch:

- » Begrüßungsveranstaltung
- » Einarbeitungskonzept
- » Individuelle Wiedereingliederung
- » Coachings
- » Unterschiedlichste Schicht- und Arbeitszeitmodelle
- » Langfristige Dienstplangestaltung
- » Kinderbetreuungsangebote (in den Ferien, für U3 ...)
- » Jobticket
- » Dienstliche und private Nutzung unserer E-Autos/Pedelecs

Darf's ein bisschen mehr sein ...?

Arbeit macht Spaß, wenn das gesamte „Drumherum“ stimmt. Dafür geben hier alle ihr Bestes. Wir leben Kollegialität und Teamwork. Und als Zugabe bekommen Mitarbeitende des Christlichen Klinikums Unna eine betriebliche Altersvorsorge und vermögenswirksame Leistungen.

Wertschätzung gesucht und gefunden

Ein freundliches Wort, eine wertschätzende Geste – häufig sind es die kleinen Dinge, die großen Einfluss auf das berufliche Wohlbefinden haben. Wir gehen im Krankenhaus mit Ehrlichkeit, Verantwortung, Respekt und Akzeptanz miteinander um. In unserem Beruf einander und anderen zu helfen, das ist ganz im Sinne der christlichen Nächstenliebe. Wir praktizieren sie – bewusst oder unbewusst – täglich! Wer möchte, bekommt seel(sorger)ische Unterstützung. An vielen Punkten sind wir im Christlichen Klinikum Unna ein Stück lebendige Kirche. Bei allem, was im Krankenhaus zu tun ist, ist es uns wichtig, die Würde der Menschen – Patienten wie Kollegen – zu wahren. Unsere Erfahrung zeigt: Ein Arbeitsplatz voller Werte ist wirklich sinnvoll!

Wenn es um ...

einen wertvollen Arbeitsplatz **geht!**

Weiter geht's!

Wer im Beruf weiterkommen möchte, der stößt in den Einrichtungen des Hospitalverbundes auf offene Türen und offene Ohren: Mitarbeitende haben vielseitige Möglichkeiten, sich beruflich und persönlich zu entwickeln und nutzen diese Chance gern. So gibt es eine ganze Reihe an Beispielen von einer „steilen Karriere“ – manchmal sogar über das ursprüngliche Berufsfeld hinaus.

Das bringt unsere Mitarbeitenden weiter:

- » Erstellung von Kompetenzprofilen
- » Karriereplanung
- » Fachliche und persönliche Weiterbildung
- » Mitarbeitergespräche
- » Führungskräftebildungen
- » Coachings
- » Mitarbeit an interdisziplinären Projekten

Wenn es um ...

berufliche Chancen **geht!**



„Wer sich weiterentwickeln will, bekommt hier die Chance: Der Hospitalverbund bietet viele Weiterbildungsmöglichkeiten. So konnte ich meine fachlichen Fähigkeiten ausbauen und mich spezialisieren – von der Krankenschwester zur Abteilungsleitung. Darauf bin ich echt stolz!“
Claudia, Gesundheits- und Krankenpflegerin im CKU

CKU im Überblick

Ein Plus für die Gesundheit



Aus zwei wird eins: Mit dem Christlichen Klinikum Unna steht für die Menschen in der Kreisstadt Unna und der Region ein neues großes Krankenhaus zur Verfügung. Damit können die Patienten auf eine noch umfassendere Gesundheitsversorgung vor Ort zählen.

Spezialisten sind vernetzt

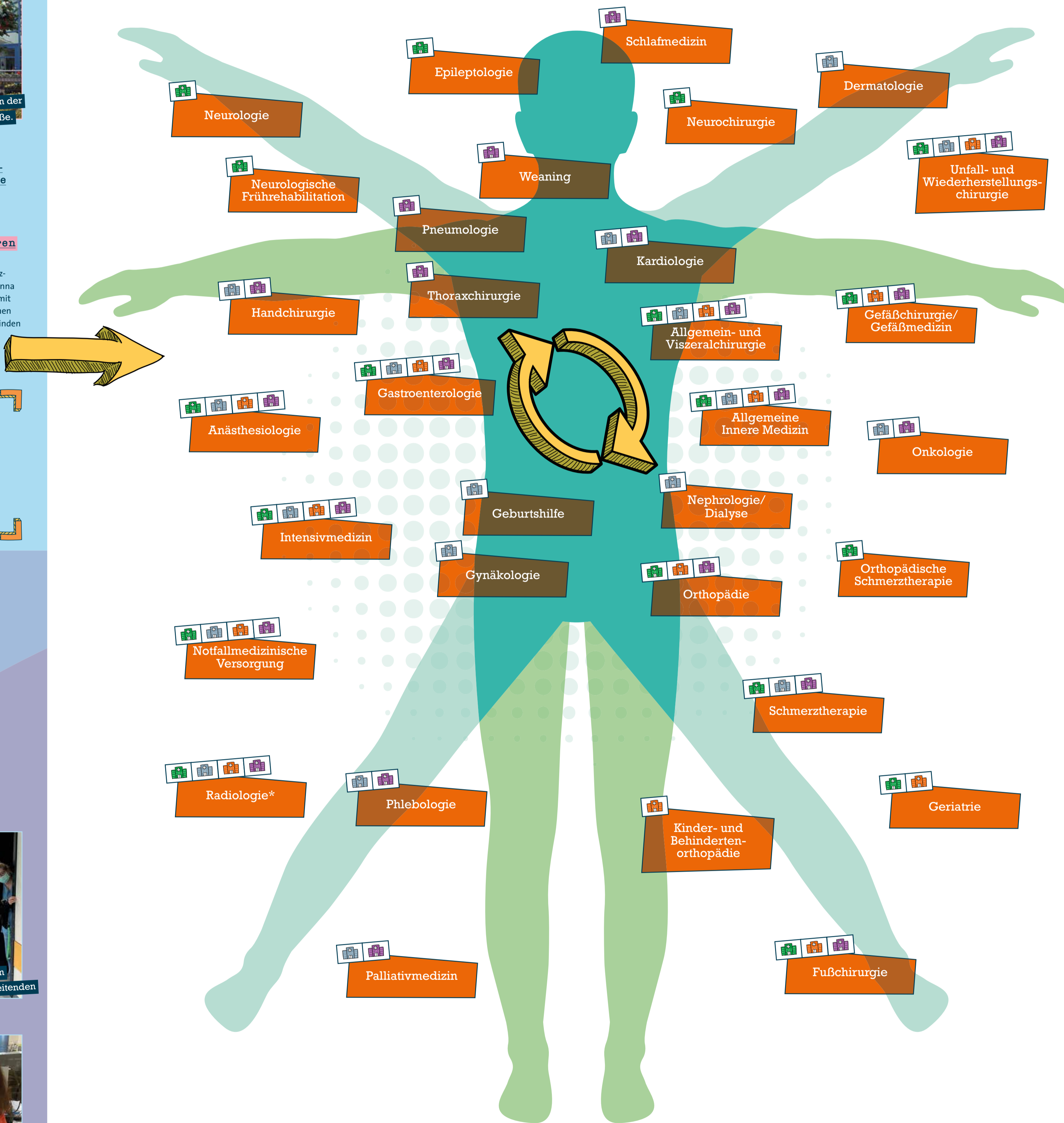
Bereits vor der Fusion konnten die beiden Unnaer Krankenhäuser ein breites Leistungsspektrum der Gesundheitsvorsorge abdecken. Durch den Zusammenschluss arbeiten die Spezialisten beider Häuser eng zusammen. Von dieser Vernetzung und den kurzen Wegen zwischen den Fachdisziplinen profitieren nicht nur Patientinnen und Patienten, gleichzeitig trägt damit das CKU auch den Anforderungen an die Medizin der Zukunft Rechnung.

Über 30 Fachabteilungen und Zentren

Das neue Krankenhaus in Unna umfasst weit über 30 Fachabteilungen und zertifizierte Zentren. Ein zusätzliches Plus für die Gesundheit der Menschen im Kreis Unna und entlang des Hellwegs ist zugleich die Verzahnung mit den weiteren Gesundheitseinrichtungen des Katholischen Hospitalverbundes Hellweg. Den gesamten Überblick finden Sie in der Grafik rechts.

Von Kopf bis Fuß ...

sind Sie bei uns bestens versorgt!



CHRISTLICHES KLINIKUM UNNA
Christliches Klinikum Unna | West
Tel. 0 23 03 / 106 - 0 | www.christliches-klinikum.de

CHRISTLICHES KLINIKUM UNNA
Christliches Klinikum Unna | Mitte
Tel. 0 23 03 / 100 - 0 | www.christliches-klinikum.de

MARIANNEN HOSPITAL WERL
Mariannen-Hospital Werl
Tel. 0 29 22 / 801 - 0 | www.mariannen-hospital.de

MARIEN KRANKENHAUS SOEST
Marienkrankenhaus Soest
Tel. 0 29 21 / 391 - 0 | www.marienkrankenhaus-soest.de

*Christliches Klinikum Unna | West, Mariannen-Hospital Werl und Marienkrankenhaus Soest mit Kooperationspartner

Stark im Verbund

Mehr als Krankenhaus

Wir sind „mehr als Krankenhaus“. Dieses Versprechen kann der Katholische Hospitalverbund Hellweg, zu dem das neue Christliche Klinikum Unna gehört, den Menschen in der Region geben.



Den Menschen zugewandt in jeder Lebenssituation.

Von ambulant bis stationär
Neben den drei Krankenhäusern in Unna, Werl und Soest gehören zwei Wohn- und Pflegeheime, ein Hospiz, Servicegesellschaften für Logistik und zentrale Dienste, eine große Schule für Gesundheitsberufe sowie medizinische Versorgungszentren zum Hospitalverbund.

Von der ambulanten Versorgung über die komplexe Krankenhausbehandlung bis zum Wohnen und der pflegerischen Betreuung im Alter bieten die Mitarbeitenden und unsere Einrichtungen Hilfen in nahezu allen Lebenssituationen an.



Umweltfreundlich mit unserer E-Auto-Flotte im Verbund unterwegs.

Gesundheitsversorgung für alle
So schließt sich – hin bis zum Hospiz – der Zyklus der ganzheitlichen Gesundheitsversorgung für die Region. Unsere Mitarbeiterinnen und Mitarbeiter sind engagiert, um beste Voraussetzungen für die Patienten zu schaffen: in Medizin, Pflege, Betreuung und Rehabilitation.

Ausgezeichnet!

Zertifizierte Qualität für Sie

Zufriedene Patienten sind ein Hinweis auf eine gute Versorgung im Krankenhaus. Weil wir es aber noch genauer wissen möchten, lassen wir unsere Leistung von externen Gremien begutachten. So ist der bisherige Hospitalverbund mit allen Einrichtungen durchgängig nach DIN EN ISO 9001:2015 zertifiziert. In vielen medizinischen Fachbereichen haben wir über alle Standorte hinweg bereits zahlreiche Auszeichnungen erhalten. Und: Wir arbeiten daran, dass es immer mehr werden ...

Zertifizierte medizinische Zentren	Zertifiziert durch	Klinikum
Ambulante Fußbehandlungseinrichtung	Deutsche Diabetes Gesellschaft (DDG)	
Babyfreundliche Geburtsklinik	ClarCert für WHO/UNICEF	
Brustzentrum Unna-Lünen	AKZert für Ärztekammer Westfalen-Lippe	
Chest Pain Unit (CPU)	Deutsche Gesellschaft für Kardiologie – Herz- und Kreislaufforschung e.V. (DGK)	
Deutsches Schilddrüsenzentrums – Mitglied	Deutsches Schilddrüsenzentrums	
Diabeteszentrum DDG: stationäre Behandlungseinrichtung für Patienten mit Typ 1 und Typ 2 Diabetes	Deutsche Diabetes Gesellschaft (DDG)	
Diabeteszentrum DDG: stationäre Behandlungseinrichtung für Patienten mit Typ 2 Diabetes	Deutsche Diabetes Gesellschaft (DDG)	
EndoProthetikzentrum	EndoCert/ClarCert GmbH	
EndoProthetikzentrum der Maximalversorgung	EndoCert/ClarCert GmbH	
Epilepsiezentrum für Erwachsene	Deutsche Gesellschaft für Epileptologie	
Gynäkologisches Krebszentrum	OnkoZert für Deutsche Krebsgesellschaft e.V.	
Hypertonie-Zentrum DHL	Deutsche Hochdruckliga (DHL)/Deutsche Gesellschaft für Hypertonie und Prävention	
Kompetenzzentrum für Chirurgische Coloproktologie	Deutsche Gesellschaft für Allgemein- und Viszeralchirurgie/Chirurgische Arbeitsgemeinschaft Coloproktologie	
Kompetenzzentrum für Hernienchirurgie	Deutsche Gesellschaft für Allgemein- und Viszeralchirurgie/Chirurgische Arbeitsgemeinschaft Hernien	
Kompetenzzentrum für Schilddrüsen- und Nebenschilddrüsenchirurgie	Deutsche Gesellschaft für Allgemein- und Viszeralchirurgie/Chirurgische Arbeitsgemeinschaft Endokrinologie	
Kompetenzzentrum Minimal-Invasive Chirurgie	Deutsche Gesellschaft für Allgemein- und Viszeralchirurgie/Chirurgische Arbeitsgemeinschaft für Minimal-Invasive Chirurgie	
Kontinenz- und Beckenbodenzentrum	Deutsche Kontinenz Gesellschaft	
Lokales Traumazentrum DGU	CERT IQ für das TraumaNetzwerk der Deutschen Gesellschaft für Unfallchirurgie	
Qualifizierte Schmerztherapie für Intensivstationen	Certkom/painCert für Gesellschaft für Qualifizierte Schmerztherapie	
Qualifizierte Schmerztherapie in der Notaufnahme	Deutsche Schmerzgesellschaft e.V./Certkom	
Qualifizierte Schmerztherapie in allen operativen Abteilungen	Deutsche Schmerzgesellschaft e.V./Certkom	
Qualifizierte Schmerztherapie	Certkom/painCert für Gesellschaft für Qualifizierte Schmerztherapie	
Stationäre Fußbehandlungseinrichtung	Deutsche Diabetes Gesellschaft (DDG)	
Stroke Unit der Neurologischen Klinik am CKU West	Stiftung Deutsche Schlaganfallhilfe und zertifiziert nach DIN EN ISO 9001:2015 (WIESO CERT GmbH)	

Corona ... betrifft uns alle

Zwei Themen beschäftigten uns in den vergangenen Monaten in Unna im Krankenhaus sehr: die Fusionsvorbereitungen und natürlich die Corona-Pandemie. Ein großer Dank geht an alle Menschen, die die Corona-Situation so verantwortungsvoll mittragen – das sind unsere Krankenhaus-Mitarbeiter und auch Sie!

Wie alles anders wurde

Die Corona-Schutz-Gesetze sind zum alltäglichen Begleiter geworden. Für uns im Krankenhaus musste sich in der Corona-Zeit vieles ändern – und das häufig in kürzester Zeit. Unsere Mitarbeitenden richteten sich professionell und mit großer Flexibilität auf alles ein: Komplette Stationen zogen um, Abläufe änderten sich, Corona-Expertengremien wurden eingerichtet. Wir waren und sind auch weiterhin auf das COVID-19-Geschehen vorbereitet. Der Krankenhausbetrieb läuft weiter – aber eben unter den jeweils aktuellen „Corona-Bedingungen“.



Abstand halten: Mit diesem Foto haben unsere Mitarbeitenden dazu aufgerufen.

Schutz vor Ansteckung

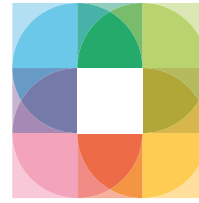
Um Patienten und Mitarbeitende vor einer Ansteckung mit dem Corona-Virus bestmöglich zu schützen, wurden unsere Krankenhäuser und Senioreneinrichtungen zur besonderen Schutzzone erklärt. Besuche sind nicht oder nur eingeschränkt möglich. Am Krankhauseringang erwartet jeden beim Betreten ein Kurz-Check zu möglichen Corona-Risiken.



Corona-Check am Krankhauseringang mit Fiebmessung und Mund-Nasen-Schutz-Ausgabe.

Danke an Sie alle!

Danke für Ihr Verständnis, dass in dieser Ausnahmesituation in unseren Krankenhäusern alles ein wenig anders ist, als Sie es kennen. Danke, dass Sie mithelfen, die Schutzmaßnahmen einzuhalten. Denn das Thema Corona betrifft uns alle!



**CHRISTLICHES
KLINIKUM
UNNA**

Wo Sie uns finden ...

Christliches Klinikum Unna | West

Holbeinstraße 10
59423 Unna
Tel. 0 23 03 / 106 - 0

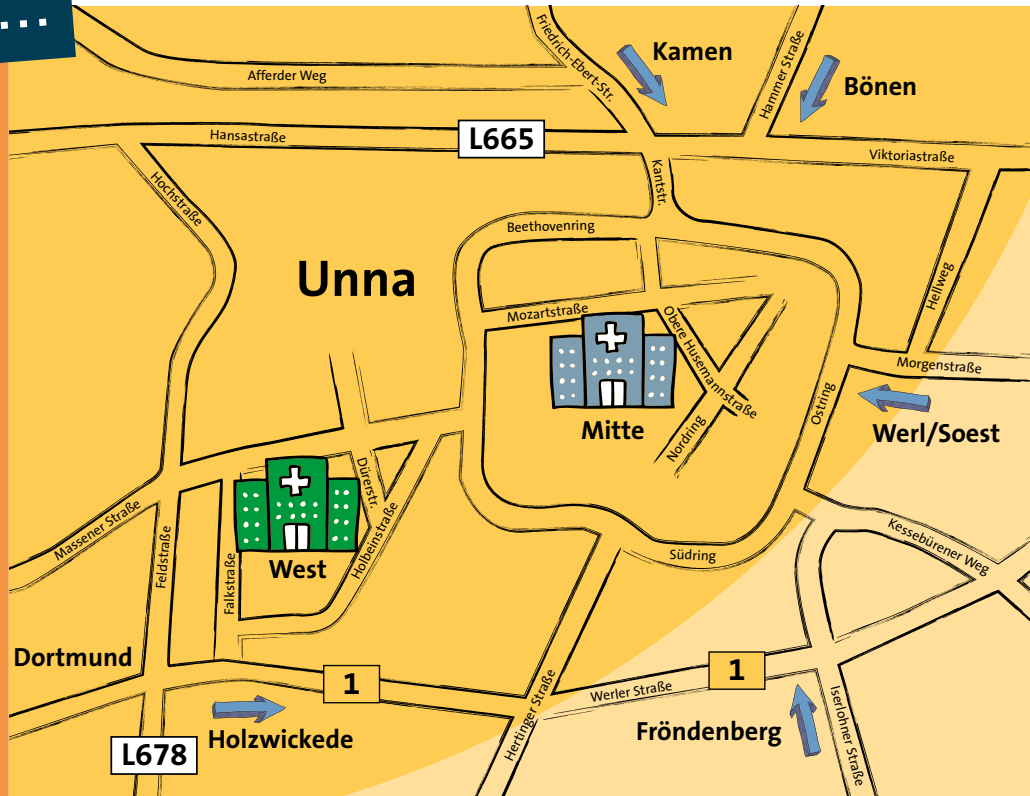
Christliches Klinikum Unna | Mitte

Obere Husemannstraße 2
59423 Unna
Tel. 0 23 03 / 100 - 0

info.unna@hospitalverbund.de
www.christliches-klinikum.de



Folgen Sie uns auf    



Wir gehören zum Katholischen Hospitalverbund Hellweg. Weitere Informationen unter www.hospitalverbund.de

Unsere Kliniken ...



finden Sie an gewohnter Stelle

CKU West: Klinik für ...

Allgemein- und Viszeralchirurgie

Chefärzt
Dr. Golo Brodik
Tel. 0 23 03 / 106 - 156

Anästhesiologie, Intensivmedizin und Schmerztherapie

Chefärzt
Dr. Wolf Armbruster
Tel. 0 23 03 / 106 - 153

Gefäßchirurgie

Chefärzt
Dr. Erik Lorenz Franzen
Tel. 0 23 03 / 106 - 309

Geriatric

Chefärztin
Dr. Heidi Silberg
Tel. 0 23 03 / 106 - 207

Innere Medizin

Chefärzt
Dr. Rainer Kunterding
Tel. 0 23 03 / 106 - 291

Neurologie

Chefärzt
Prof. Dr. Zaza Katsarava
Tel. 0 23 03 / 106 - 336

Orthopädie

Chefärzt
Dr. Matthias Pothmann
Tel. 0 23 03 / 106 - 259

Orthopädische Schmerztherapie

Leitender Facharzt
Dr. Hector de Paz
Tel. 0 23 03 / 106 - 184

Unfall- und Wiederherstellungschirurgie

Chefärzt
Dr. Bernhard Fortmeier
Tel. 0 23 03 / 106 - 287

CKU Mitte: Klinik für ...

Anästhesiologie, Intensiv-, Notfall-, Schmerz- und Palliativmedizin

Komm. Leitender Arzt
Torsten Quellenberg
Tel. 0 23 03 / 100 - 60 10

Chirurgie

Chefärzt
Prof. Dr. Ulrich Mittelkötter
Tel. 0 23 03 / 100 - 70 10

Gynäkologie und Geburtshilfe

Chefärzt
Doctor-medic Cosmin-Paul Sărac
Tel. 0 23 03 / 100 - 28 42

Handchirurgie

Leitende Oberärztin
Olivia Dahlmann
Tel. 0 23 03 / 100 - 18 46

Innere Klinik I / Gastroenterologie

Chefärzt
Prof. Dr. Klaus Schlottmann
Tel. 0 23 03 / 100 - 18 22

Innere Klinik II / Kardiologie

Chefärzt
PD Dr. Georg Nölker
Tel. 0 23 03 / 100 - 18 32

Radiologie

Chefärzt
Jaques Beckman
Tel. 0 23 03 / 100 - 18 61

Dermatologie

Chefärztin
Dr. Stefanie Boms
Tel. 0 23 03 / 100 - 28 32